

Die TUM Universitätsstiftung

Die weltbesten Universitäten leben von den besten Köpfen. Wettbewerbsfähigkeit bedeutet deshalb, für die besten Köpfe attraktiv zu sein. Attraktiv ist die Technische Universität München mit einem Arbeits- und Entwicklungsumfeld, das den Besten ihres Faches wissenschaftliche Spitzenleistungen ermöglicht.

Durch die Exzellenzinitiative 2006 hat sich die TUM neue Wege im internationalen Wettbewerb erschlossen. So konnte sie durch die Auszeichnung als Exzellenzuniversität hervorragende Wissenschaftler und Nachwuchskräfte gewinnen und ist damit auf einem guten Weg, bei Spitzenuniversitäten rund um den Globus zum gefragtesten deutschen Allianzpartner zu werden. Als unternehmerisch denkende Universität ist es unser Auftrag, diese Impulse nachhaltig und dauerhaft fortzuführen. Die TUM hat jetzt nicht nur die historische Chance, ihren deutschen Spitzenplatz zu verstetigen, sondern in die Liga der Top-20 weltweit aufzusteigen – mit den Ingenieur- und Naturwissenschaften, mit der Medizin, mit den Lebens- und Wirtschaftswissenschaften.

Durch die Gründung der TUM Universitätsstiftung können wir zusätzliche finanzielle Mittel in Projekte investieren, die dazu beitragen, den internationalen Ruf der TUM zu festigen und in die Spitzengruppe vorzudringen.

Die Stiftung hilft uns bei der Gewinnung von führenden Wissenschaftlern und talentierten Nachwuchskräften. Sie verschafft uns unternehmerische Handlungsfähigkeit durch eine Verbreiterung der Finanzierungsbasis. Sie setzt das Signal, dass die TUM das besondere Vertrauen privater und institutioneller Stifter genießt, die am eigenen Beispiel erfahren haben, was Wettbewerbsfähigkeit ist und was sie für unser Land bedeutet. Die Gründungstifter sind Vorbilder für die Alumni, deren Gemeinschaft langfristig die TUM Universitätsstiftung trägt. Sie fördern damit eine junge Generation von Wissenschaftlern und Studierenden, die mit ihrer Innovationskraft unser Land voranbringen.

Stiftungszweck und Organisation

Der Stiftungszweck orientiert sich an diesen Zielen. Er wird insbesondere verwirklicht durch die Förderung von Forschungsprojekten, institutionelle Förderungen, Stiftungsprofessuren, Gastdozentenprogramme, Stipendien für Hochbegabte, Information der Öffentlichkeit über Anliegen und Fortschritte von Wissenschaft und Forschung, Veranstaltungen, Preise, Netzwerk- und Alumni-Arbeit sowie soziale Projekte. Über die Mittelverwendung entscheidet der Vorstand. Er wird vom Stiftungsrat beraten und beaufsichtigt. Stifter und Zustifter können

Mitglied der Stifterkonferenz werden, die sich an der Wahl des Stiftungsrats beteiligt und Anregungen zur Stiftungsarbeit gibt. Ein Universitätsausschuss sorgt für die Verankerung innerhalb der Hochschule.

Ihr Engagement

Die TUM Universitätsstiftung eröffnet Ihnen verschiedene Möglichkeiten, unsere Universität zu unterstützen. Sie können zwischen nachhaltiger oder zeitnaher Förderung wählen: Entweder Sie machen eine Zustiftung in den Kapitalstock der Stiftung, aus dessen Erträgen die Technische Universität München langfristig und nachhaltig gefördert wird, oder Ihre Spenden fließen direkt in die Förderprojekte Ihrer Wahl. Darüber hinaus ist die Einrichtung Ihrer eigenen Stiftung unter dem Dach der TUM Universitätsstiftung möglich.

So können Sie Forschung und Lehre zu Lebzeiten und auch darüber hinaus unterstützen. Durch Ihr Engagement für die Technische Universität München beweisen Sie gesellschaftliche Verantwortung: für eine qualitätsvolle Ausbildung der nachfolgenden Generationen, für die Wettbewerbsfähigkeit Deutschlands und für eine nachhaltige Förderung von Bildung und Wissenschaft.



Kontaktieren Sie uns

Wir beraten Sie gerne persönlich, um mit Ihnen gemeinsam individuelle Fördermöglichkeiten und Themen zu finden, in denen Sie Ihre Stiftungsabsicht verwirklichen können.

Prof. Dr. Arnulf Melzer

Bevollmächtigter des
Präsidenten für Fundraising
der TU München



Tel. +49.89.289.25310
Fax +49.89.289.25311
arnulf.melzer@wzw.tum.de

Dr. Frank Frieß

Leiter des Hochschul-
referats Fundraising
der TU München



Tel. +49.89.289.25310
Fax +49.89.289.25311
friess@zv.tum.de

TUM Universitätsstiftung

Arcisstraße 21
80333 München

Informationen unter:

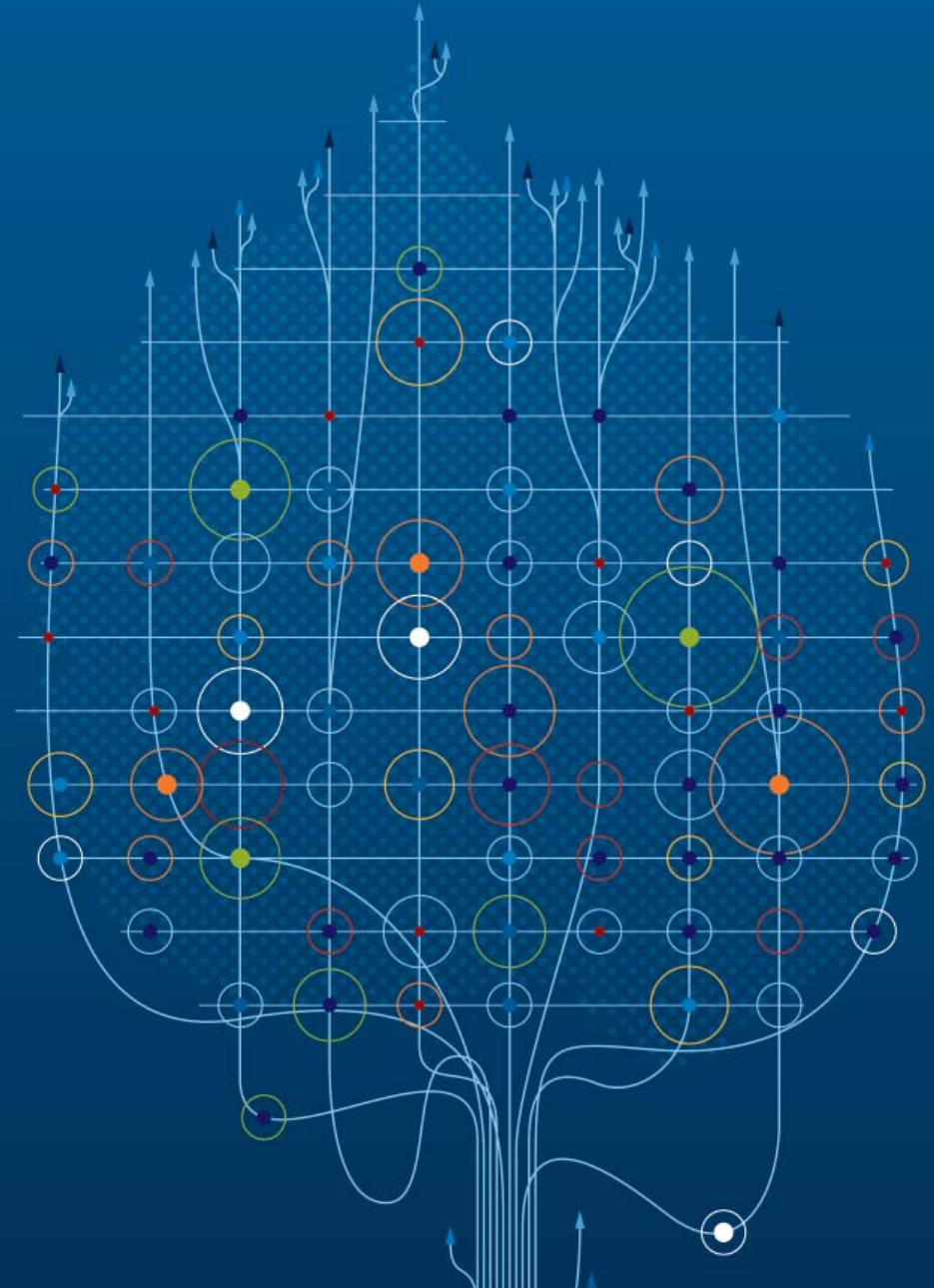
www.tum-universitaetsstiftung.de



TUM Universitätsstiftung

TUM Universitätsstiftung

Scientiis et artibus



Das Logo der TUM Universitätsstiftung verkörpert das Lebensbaum-Motiv. Es soll an den Generationenvertrag erinnern. Sein Wesenselement besteht darin, dass die bereits Erfolgreichen die nachwachsenden Talente bestmöglich fördern, damit diese zur vollen Entfaltung kommen. So steht der Lebensbaum für eine Hochschulgemeinschaft ohne Generationengrenzen. Zum Lebensbaum-Motiv hat uns die Künstlerin Ina Rosenthal (München) inspiriert.